

PIANO INTERCOMUNALE DI PROTEZIONE CIVILE

ALLEGATI

ALLEGATO 2

SEDI C.O.C. E C.O.I.



Comune di Manciano



Comune di Pitigliano

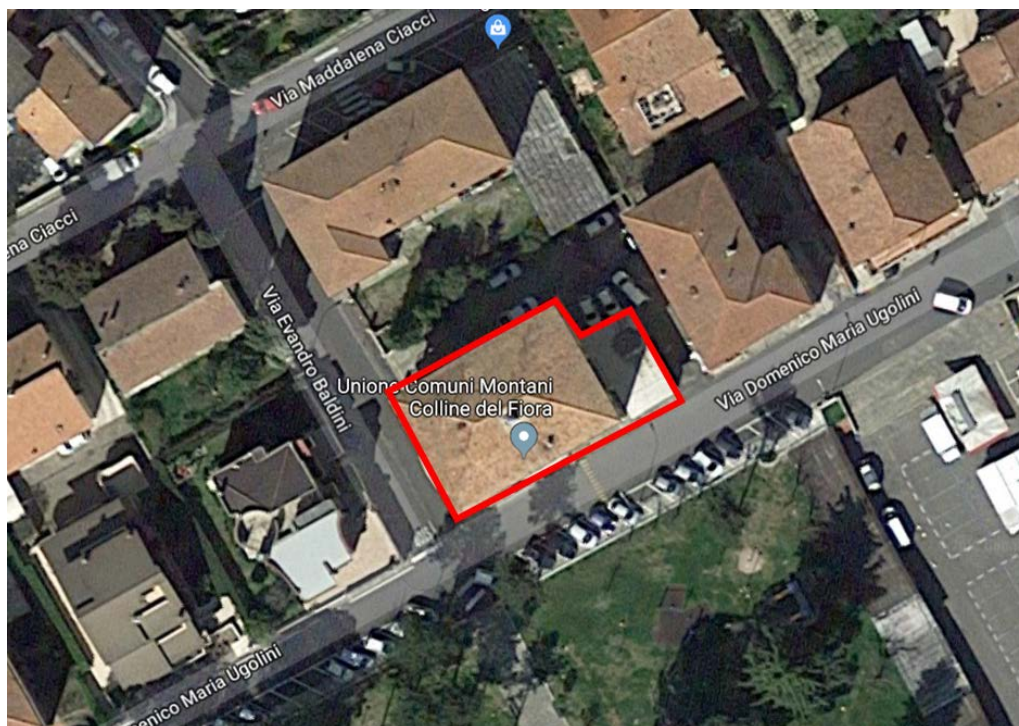


Comune di Sorano

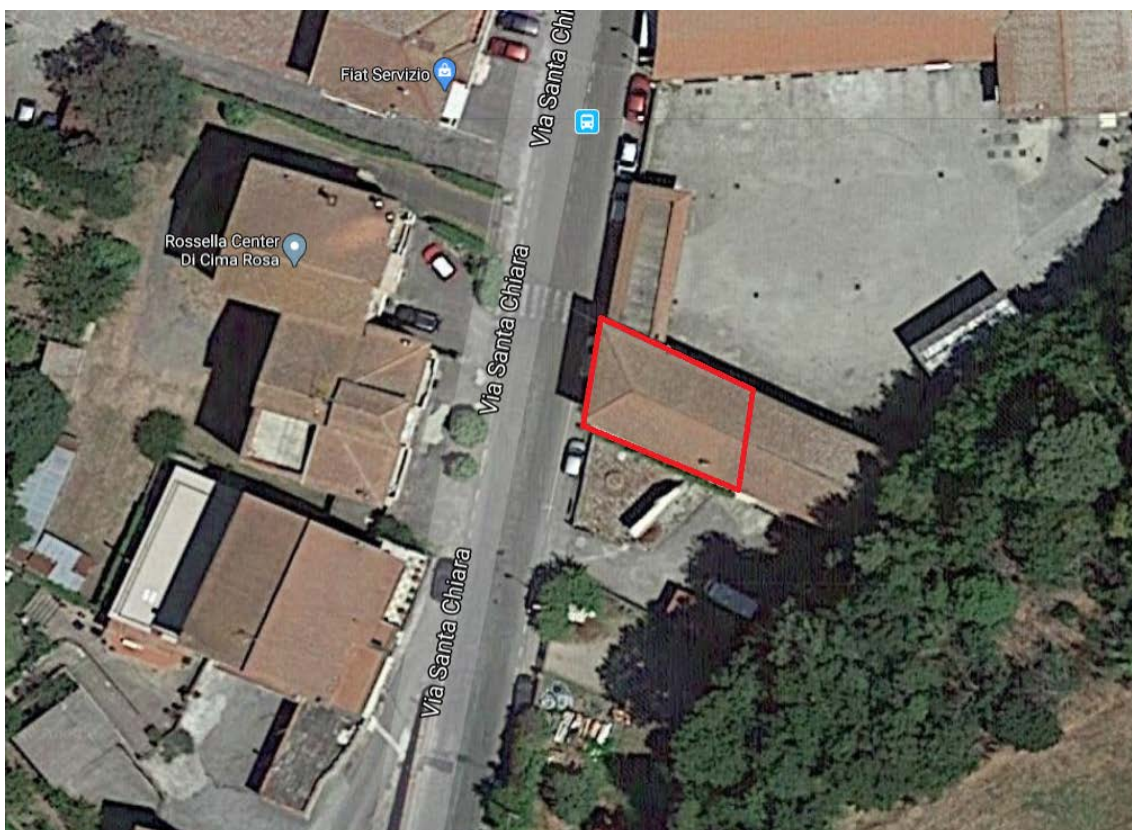
SEDI CENTRI OPERATIVI COMUNALI E INTERCOMUNALE

Unione Comuni – SEDI C.O.I.

<i>Sede C.O.I.</i>	<i>Indirizzo</i>	<i>Recapiti struttura</i>
Sede Unione Comuni	Via Domenico Maria Ugolini, 83 - 101	0564 616039



Sede C.O.I. secondaria	Indirizzo	Recapiti struttura
Sede distaccata Unione Comuni	Via Santa Chiara, 122	



Comune di Manciano

<i>Sede principale</i>	<i>Indirizzo</i>	<i>Recapiti struttura</i>
Palazzo comunale	Piazza Magenta, 1 - Manciano	0564-62531
		
<i>Sede secondaria</i>	<i>Indirizzo</i>	<i>Recapiti struttura</i>
Cantiere Comunale	Località San Giovanni di Manciano Strada vecchia di Montemerano-Manciano	
		
<i>Sede vicaria</i>	<i>Indirizzo</i>	<i>Recapiti struttura</i>
Sede Misericordia	Via Ricasoli 19 - Manciano	0564 620123
		

Comune di Pitigliano

Sede principale	Indirizzo	Recapiti struttura
Sede comunale	P.zza Giuseppe Garibaldi, 37 - Pitigliano	

Immagine sede principale



Sede Secondaria	Indirizzo	Recapiti struttura
Locale comunale "I Granai"	Via Cavour, 28	0564 617111



Comune di Sorano

<i>Sede principale</i>	<i>Indirizzo</i>	<i>Recapiti struttura</i>
Palazzo comunale	P.zza del Municipio 15 - Sorano	0564/633023

Immagine sede principale



<i>Sede secondaria</i>	<i>Indirizzo</i>	<i>Recapiti struttura</i>
Centro servizi	San Quirico, zona industriale, Località valle Bisogna	

Immagine sede secondaria

